

Especificações

Modelos	Z-45/25 CC & Híbrido		Z-45/25J CC & Híbrido	
Dimensões	EUA	Sist.Métrico	EUA	Sist.Métrico
Altura de trabalho máxima*	51 ft 6 pol	15,87 m	51 ft 9 pol	15,94 m
Altura máxima da plataforma	45 ft 6 pol	13,87 m	45 ft 9 pol	13,94 m
Alcance horizontal máximo	25 ft	7,62 m	25 ft 1 pol	7,65 m
Distância máxima sobre e acima	23 ft 1 pol	7,04 m	23 ft 9 pol	7,24 m
A Comprimento da plataforma	2 ft 6 pol	0,76 m	2 ft 6 pol	0,76 m
B Largura da plataforma	6 ft	1,83 m	6 ft	1,83 m
C Altura - armazenada	6 ft 7 pol	2,00 m	6 ft 7 pol	2,00 m
D Comprimento - armazenada	18 ft 3 pol	5,56 m	22 ft 5 pol	6,83 m
E Largura	5 ft 10,3 pol	1,79 m	5 ft 10,3 pol	1,79 m
F Distância entre os eixos	6 ft 8 pol	2,03 m	6 ft 8 pol	2,03 m
G Distância do solo - central	9,5 pol	0,24 m	9,5 pol	0,24 m

Produtividade

Capacidade de carga	500 lb	227 kg	500 lb	227 kg
Rotação da plataforma	180°	160°		
Giro da haste (jib) vertical			135°	
Rotação da mesa de giro	355° não contínuos		355° não contínuos	
Giro traseiro da mesa de giro	zero		zero	
Velocidade de deslocamento - armazenada	3,0 mph	4,8 km/h	3,0 mph	4,8 km/h
Velocidade de deslocamento - elevada**	0,61 mph	1,0 km/h	0,61 mph	1,0 km/h
Capacidade de rampa - armazenada***	30%		30%	
Raio de giro - para dentro	6 ft	1,8 m	6 ft	1,8 m
Raio de giro - para fora	14 ft	4,27 m	14 ft	4,27 m
Comandos	24V CC proporcional		24V CC proporcional	
Pneus	9 x 14,5 pol	9 x 14,5 pol		

Potência

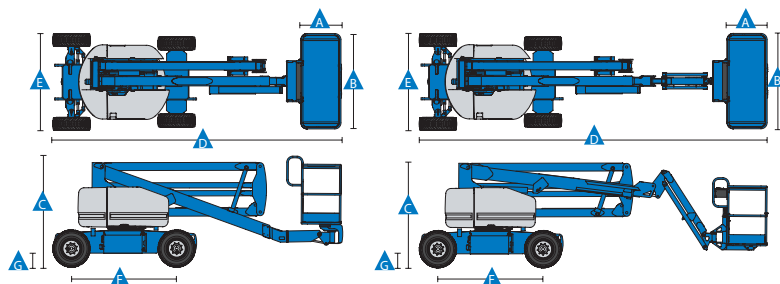
Fonte de alimentação - CC -	48 V CC (oito baterias de 6 V com 350 Ah de capacidade)			
Fonte de alimentação - Híbrido	48V CC (oito baterias de 6 V com 350 Ah de capacidade) com motor Kubota T4f Z482, com alternador de acionamento a diesel			
Unidade auxiliar de força	24V CC		24V CC	
Capacidade do reservatório hidráulico	8 gal	30,3 l	8 gal	30,3 l
Capacidade do tanque de combustível - híbrido	9 gal	34,1 L	9 gal	34,1 L

Peso****

CC	15.350 lb	6.963 kg	16.300	7.394 kg
Híbrido	15.850 lb	7.190 kg	16.800	7.620 kg

Conformidade com os padrões

ANSI A92.5, CSA B354.4, EN 280 e AS 1418.10



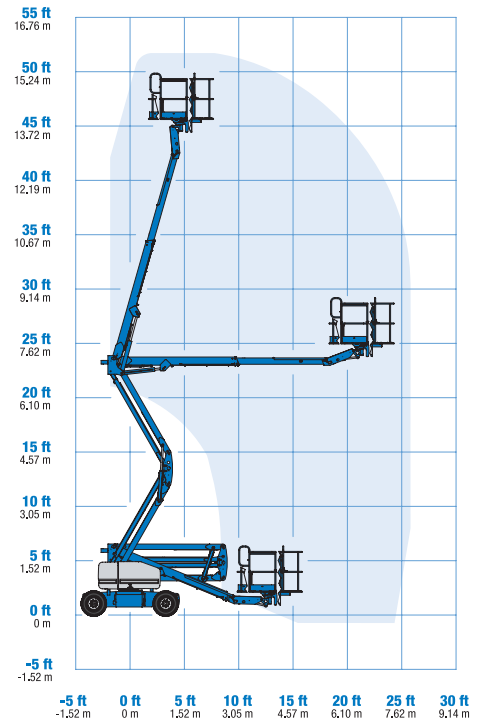
* O equivalente métrico da altura de trabalho acrescenta 2 m à altura da plataforma. O dos EUA acrescenta 6 ft à altura da plataforma.

** Em modo de elevação (plataforma elevada), o equipamento foi projetado para operar somente sobre superfícies firmes e niveladas.

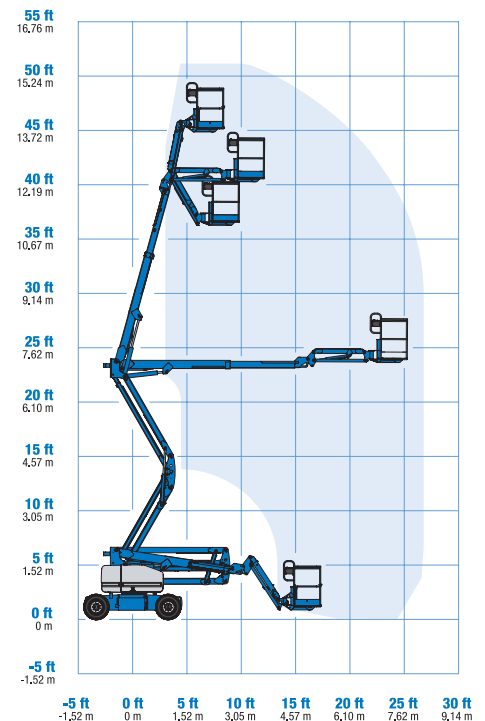
*** A Capacidade de rampa aplica-se à marcha em declives. Para informações detalhadas sobre os graus de inclinação, consulte o Manual do Operador.

**** O peso irá variar, dependendo dos opcionais e/ou dos padrões do país.

Alcance de movimentos Z-45/25



Alcance de movimento Z-45/25J



Características

Características padrão

Dimensões

Z-45/25

- 51 ft 6 pol (15,87 m) de altura de trabalho
- 25 ft (7,62 m) de alcance horizontal
- 23 ft 1 pol (7,04 m) de distância para cima e acima
- Capacidade de carga de até 500 lb (227 kg)

Z-45/25J

- 51 ft 9 pol (15,94 m) de altura de trabalho
- 25 ft 1 pol (7,65 m) de alcance horizontal
- 22 ft 1 pol (6,73 m) de distância para cima e acima
- Capacidade de carga de até 500 lb (227 kg)

Produtividade

- Plataforma autoniveladora
- Rotação da plataforma hidráulica
- Comandos joystick proporcionais
- Direção do balancim com o polegar
- Acionamento da direção
- Alimentação de CA para a plataforma
- Buzina
- Horímetro
- Alarme de inclinação
- Zero de giro traseiro
- 355° de rotação não contínua da plataforma giratória
- Conector pronto para controle telemático

Potência

- Bateria recarregável de ciclo profundo de 48 V
- Potência auxiliar de 24V CC
- Motor de 13,3 hp (9,9 kW) Kubota T4f Z482, com alternador de acionamento a diesel. (Somente no modelo híbrido)
- BCI – Indicador de carga da bateria (somente em modelos híbridos)
- Carregador inteligente universal de bateria de 30 A

Facilmente configurável

Opções de plataforma

- Em aço, 6 ft (1,83 m) (padrão)
- Em aço, 6 ft (1,83 m), entrada tripla

Opções de jib

- Sem jib
- Lança jib articulada com 5 ft (1,52 m)

Potência

- 48V CC (oito baterias de 6V, 350 Ah)

Mecanismo de direção

- 2WD

Opções de pneus

- Industriais, com espuma (padrão)
- Industriais, pneus com espuma, sem marcas



Opcionais e acessórios

Produtividade

- Comporta de giro da plataforma
- Insertos para plataforma com meia tela e comporta de giro
- Grade de proteção no alto da plataforma
- Linha aérea até a plataforma
- Fluido hidráulico biodegradável
- Fluido hidráulico resistente a fogo
- Pacote de proteção de aeronave*
- Berço de tubos (par)**
- Pacote de alarme
- Pacote de subestrutura do painel
- Conjunto de iluminação
- Tampa com trava da caixa de comandos da plataforma
- Pacote de reboque
- Estrutura de proteção para o operador**
- Alarme de Proteção para o Operador
- Barra de proteção contra quedas

Potência

- Baterias AGM
- Classificação de proteção contra incêndios EE UL583 (Somente em modelos CC)
- BCI – Indicador de carga da bateria (somente em modelos CC)
- Interrupção em baixa tensão com BCI
- Pacote para tempo frio (somente em modelo híbrido)
- Inversor de potência de 800 watt (somente em modelos CC)
- Silenciador catalítico modelos a diesel (Somente em modelos híbridos)

* Reduz a capacidade da plataforma para 440 lb (disponível somente nos modelos com Jib)

** Disponível somente como peça para reposição

Terex Latin América

Alameda Rio Negro, 161 - 10º Andar

06.454-000 - Alphaville Empresarial - SP - Brasil

Fone: 0800 031 0100

E-mail: marketing-brazil@terex.com

Distribuído por:

Data Efetiva: Janeiro de 2018. As especificações e os preços do produto estão sujeitos a alteração sem aviso prévio ou obrigação. As fotografias e/ou desenhos neste documento são apenas para fins de ilustração. Consulte o Manual do Operador adequado para obter instruções sobre o uso adequado deste equipamento. A falha em seguir o Manual do Operador adequado ao se usar nossos equipamentos ou, de outro modo, agir de forma irresponsável, poderá resultar em ferimentos graves ou morte. A única garantia aplicável ao nosso equipamento é a garantia padrão por escrito, aplicável a uma venda e a um produto específico. Não oferecemos nenhuma outra garantia, expressa ou implícita. Os produtos e serviços relacionados podem consistir em marcas registradas, marcas de serviços ou nomes comerciais da Terex Corporation e/ou suas subsidiárias nos EUA e em muitos outros países. Terex, Genie e AWP são marcas registradas da Terex Corporation ou de suas subsidiárias. © 2018 Terex Corporation.